

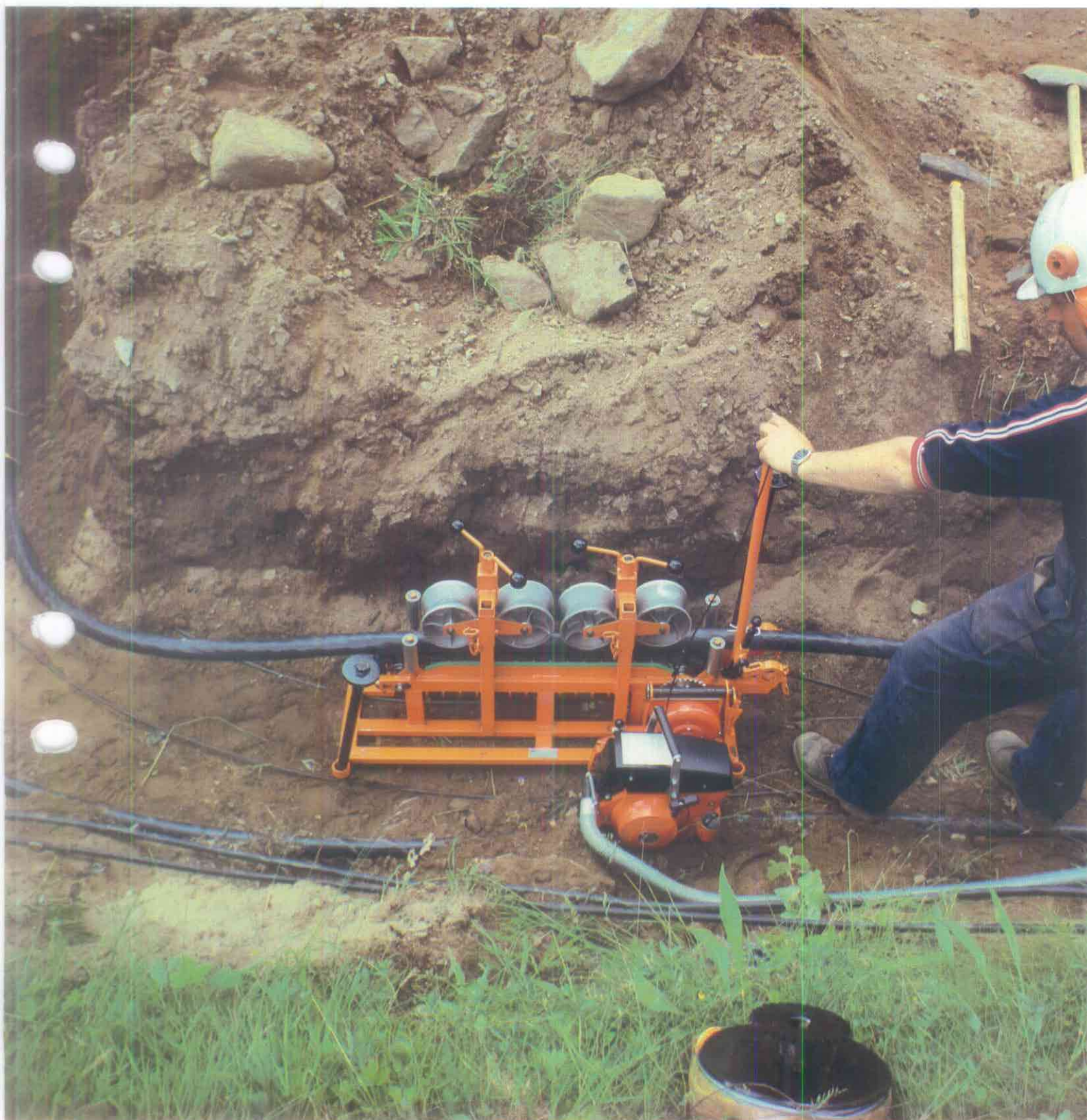


**SAHLINS**

Sahlins  
Maskin AB

511 02 SKENE  
Telefon: 0320-310 80

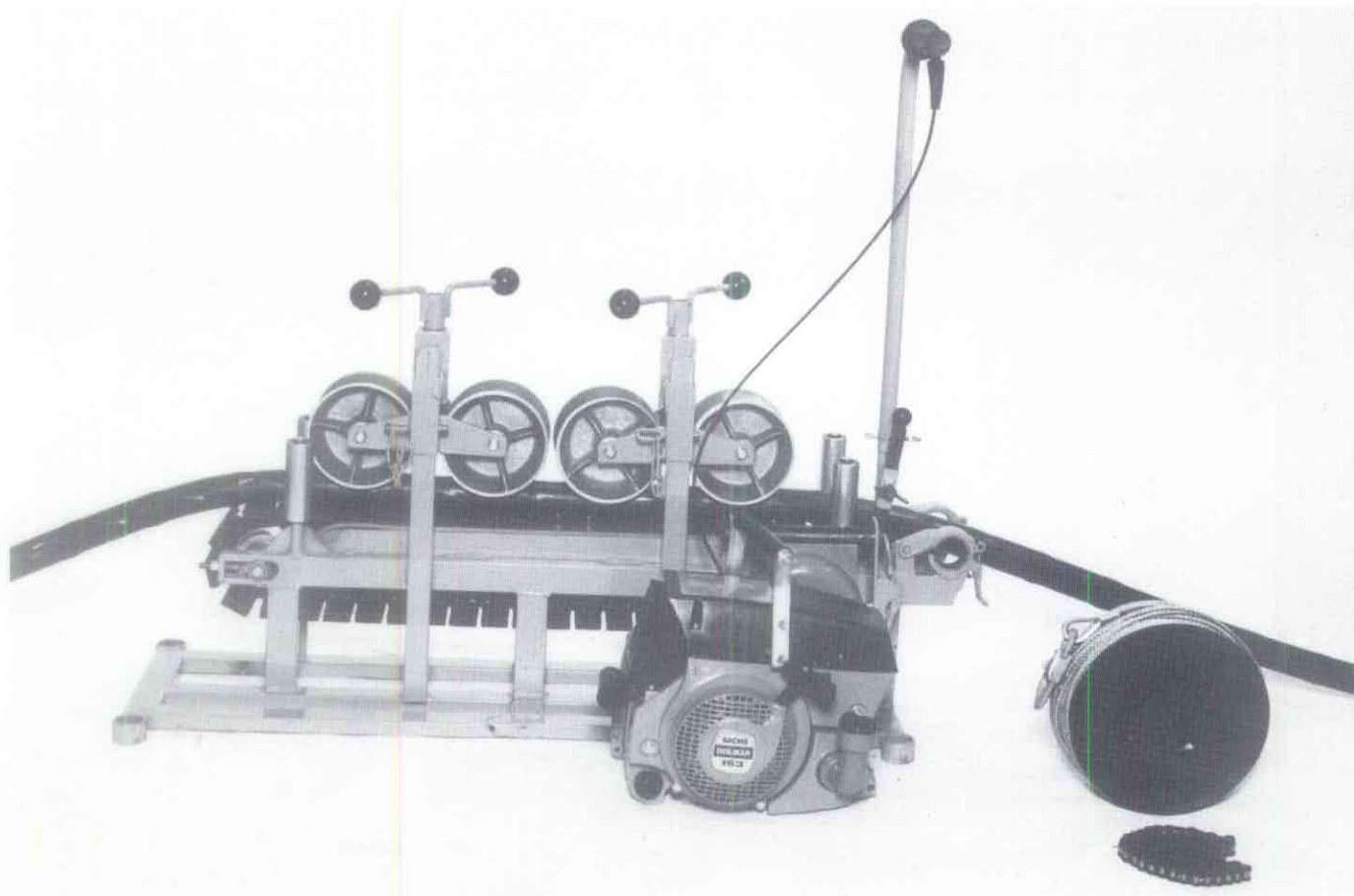
# KABELFÖRLÄGGARE "KABELKATTEN"



# KABELFÖRLÄGGARE "Kabelkatten"

SAHLINS "Kabelkatt" skjuter fram kabeln i schaktet och begränsar påkänningarna i kabel och vinkelrullsektioner.

ARTIKEL NR 505



(Kabelförläggare finns även med hydrauldrift)

## MÅTTUPPGIFTER:

Längd:	med wiretrumma	1.200 mm	Vikt:	tot. m. motor o. wiretrum.	65 kg
	utan wiretrumma	1.020 mm		ramstativ	29 kg
Bredd:	tot. med motor	530 mm		motor med snäcka	18 kg
	utan motor	230 mm		wiretrumma	18 kg
Höjd:	"Kabelkatten"	550 mm	Max dragkraft: wiretrumma		ca 900 kp
	till dragmattan	240 mm	Skjut-, dragkraft: dragmatta		ca 600 kp
	till gasreglaget	800 mm			

SAHLINS "Kabelkatt" är av en lätt stålörskonstruktion med en framdrivningsmatta av specialtillverkad gummiklädd kedja. Kabeln pressas mot kedjan med hjälp av skruv-fjäderbelastade aluminiumrullar, konade för att centrera kabeln.

"Kabelkatten" drivs av en DOLMAR luftkyld tvåtakts bensinmotor, 10 hk SAE, 8500 rpm—, med centrifugal-koppling mellan motor och växellåda (fram-back).

Drivningshastigheten på kabeln kan varieras från 0—16 mtr/min med hjälp av gasreglaget på motorn.

"Kabelkatten" finns även med wiretrumma med 100 mtr 5 mm ställina.

"Kabelkatten" fixeras mot marken med 2—4 fixeringsspett.

Motor med växellåda passar även till: Linjemaskin - 204  
Jordkabeldragare - 305

För ytterligare information, ring SAHLINS MASKIN AB. Tel. 0320/310 80