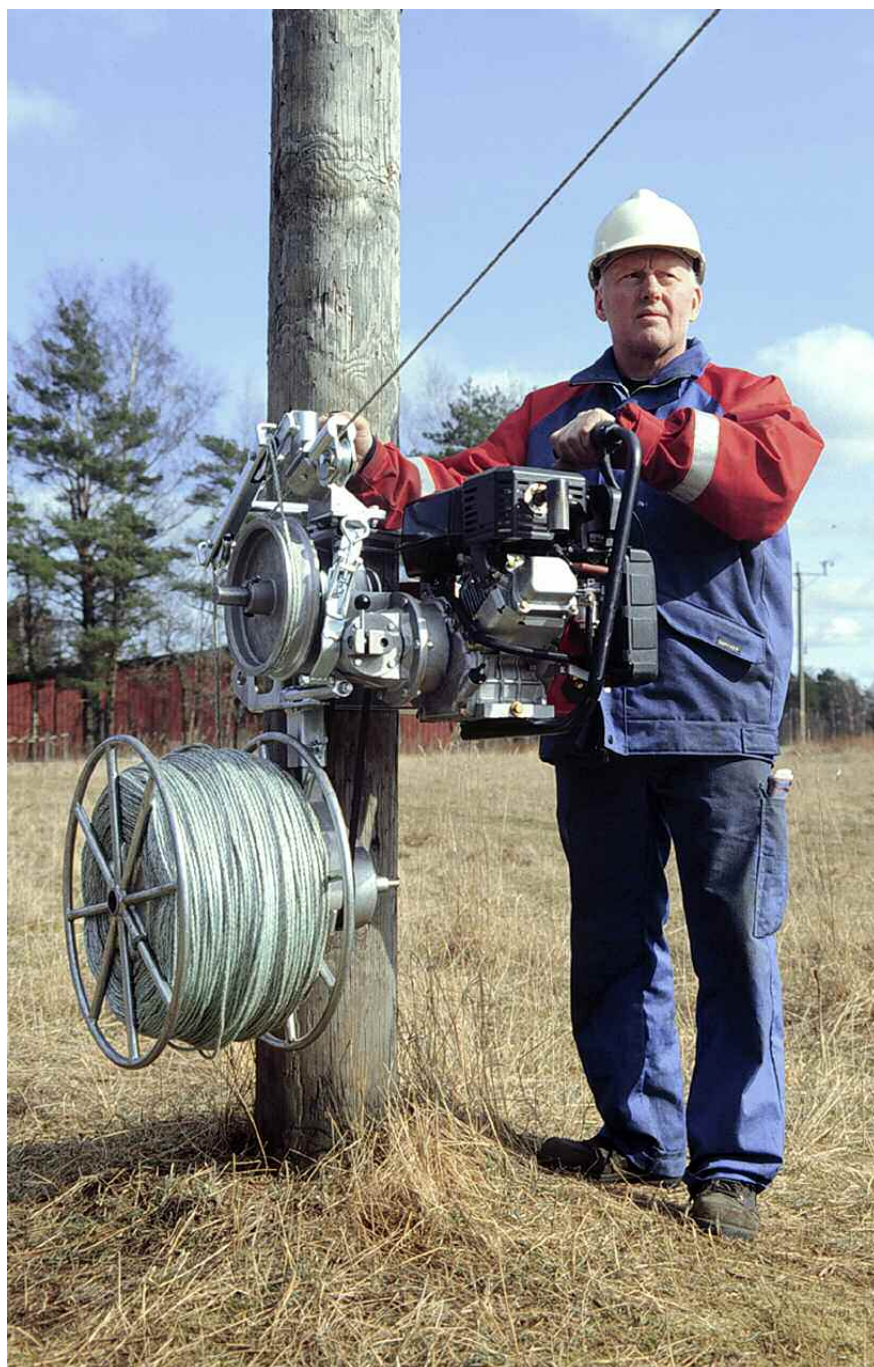




# LINE MACHINE 2060



Vår senaste linjemaskin 2060 är en bärbar vinsch för nybyggnation, rasering eller byte av hängkabel och lina.

2060 har utvecklats för att möta de aktuella EU-direktiven gällande säkerhet och miljö. Vinschen består av några lättmonterade enheter, motor med växel, stolpkonsoll med trumhållare, nockhjul och trumma.

Motorn är sammanbyggd med en självhämmande snäckväxel som håller lasten vid stopp, den har fram-och backväxel.

Genom drift över nockhjulet kan maximal dragkraft erhållas under hela dragningen.

Maskinen lämpar sig bäst för arbete med linareor upp till 157mm<sup>2</sup> och längder upp till ca. 1000 m.

Drivenheten kan användas till en mängd andra Sahlins maskiner.

## BASUTRUSTNING

motor med snäckväxel  
stolpkonsoll  
trumhållare  
nockhjul  
kilrem  
avgasslang 5m  
linspridare  
förvaringslåda samt verktygssats  
Art.no. 2060-0000

## TEKNISKA DATA

Dragkraft: 400 kp.  
Hastighet: 0-30m/min.  
Motor: 4-takts bensin 5,5 hk.  
Säkerhet: Automatskibrms håller lasten vid stopp.

Vikt  
Motor med växel och nock: 31 kg  
Konsoll: 13 kg  
Linspridare: 3 kg



Förlinetrumma för 1100m syntetlina,  
6mm diameter.

Andra trummor kan offereras på  
begäran.

Art.nr. 3060-0021



Raseringstrumma, delbar.

Art.nr: 2060-0010

Linspridare till raseringstrumma.

Art.nr: 2040-0220



Linjemaskin 2060 kan kompletteras  
med olika tillbehör som t.ex:  
Stolpkonsoll för förlinetrummor.



En finess på 2060 är det vridbara ingångshjulet för  
linan, vilket säkerställer att linan löper lätt oavsett  
infallsvinkel.

Detta medger även dragning rakt upp i samma stolpe  
som maskinen är monterad i.